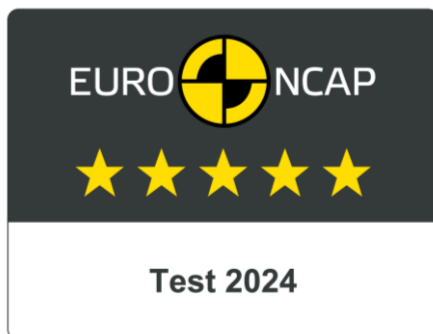


## Το νέο Subaru Crosstrek κερδίζει την υψηλότερη βαθμολογία με Πέντε Αστέρια στις Δοκιμές Ασφαλείας του Euro NCAP\* 2024

- Πήρε 90% στην προστασία ανήλικων επιβατών με κορυφαίες βαθμολογίες στις δοκιμές εμπρόσθιας και πλαϊνής σύγκρουσης καθώς και στον έλεγχο τοποθέτησης παιδικού καθίσματος (CRS)
- 85% στην προστασία των χρηστών δρόμου με κορυφαίες βαθμολογίες στις δοκιμές αποφυγής σύγκρουσης με ποδηλάτες και μοτοσικλετιστές
- 83% στην ασφάλεια οδηγού και συνοδηγού με κορυφαίες βαθμολογίες σε δοκιμές δύο ειδών πλαϊνών συγκρούσεων
- 72% στις τεχνολογίες υποστήριξης οδήγησης με κορυφαίες βαθμολογίες στη λειτουργίες Lane Support (EyeSight's (Emergency) Lane Keep Assist.



Euro NCAP impact test on Crosstrek

Ακόμα ένα Subaru γίνεται 5άστερο! Το νέο Crosstrek (ευρωπαϊκών προδιαγραφών) πέτυχε τη μέγιστη συνολική βαθμολογία των πέντε αστεριών στις δοκιμές ασφαλείας του Ευρωπαϊκού Προγράμματος Αξιολόγησης Νέων Αυτοκινήτων 2024. Το νέο Crosstrek κατέγραψε εξαιρετικές βαθμολογίες και στις τέσσερις περιοχές αξιολόγησης (Ενήλικος επιβάτης, Ανήλικος επιβάτης, Ευάλωτοι χρήστες δρόμου, Υποβοήθηση Ασφάλειας), πολύ πάνω από το ελάχιστο απαιτούμενο όριο.

**Στον τομέα αξιολόγησης των Ανήλικων Επιβατών (βρεφών, παιδιών), το νέο Crosstrek πέτυχε τη μέγιστη βαθμολογία στη δοκιμή πρόσκρουσης (μετωπική και πλευρική) με βάση παιδιά ηλικίας 6 και 10 ετών<sup>\*1</sup>, καθώς και στον έλεγχο εγκατάστασης CRS παιδικού καθίσματος<sup>\*2</sup>. Παρέχεται καλή προστασία σε όλες τις κρίσιμες σημασίας περιοχές του σώματος κατά τη δοκιμή της μετωπικής σύγκρουσης όπως και στις δοκιμές των πιο σοβαρών πλευρικών συγκρούσεων, και οι μέγιστοι βαθμοί δόθηκαν σε αυτό το μέρος της αξιολόγησης. Υπάρχει ένα αποτελεσματικό σύστημα που απενεργοποιεί αυτόματα τον αερόσακο του συνοδηγού όταν χρησιμοποιείται παιδικό κάθισμα που βλέπει προς τα πίσω.**

\*: Ανεξάρτητος οργανισμός που απαρτίζεται από ευρωπαϊκές κυβερνήσεις, λέσχες αυτοκινήτων και καταναλωτών

Το Crosstrek είναι εξοπλισμένο με ένα έμμεσο σύστημα «ανίχνευσης παρουσίας παιδιών» (δηλαδή Υπενθύμιση πίσω καθίσματος), το οποίο εκδίδει μια προειδοποίηση όταν αναγνωρίζει ότι ένα παιδί ή ένα βρέφος μπορεί να έχει μείνει στο αυτοκίνητο. Όλοι οι τύποι παιδικών καθισμάτων για τους οποίους έχει σχεδιαστεί το Crosstrek θα μπορούσαν να εγκατασταθούν και να τοποθετηθούν σωστά στο αυτοκίνητο.

\*1: Βαθμολογία επιδόσεων δοκιμών σύγκρουσης Crosstrek (μετωπική και πλευρική) για παιδιά 6 και 10 ετών: 24/24 βαθμοί

**Στον τομέα αξιολόγησης των Ευάλωτων Χρηστών Δρόμου (πεζών), το νέο Crosstrek πέτυχε τους μέγιστους βαθμούς για τις λειτουργίες AEB Cyclist<sup>\*3</sup> και Lane Support Motorcyclists<sup>\*4</sup>.** Το σύστημα Autonomous Emergency Braking (AEB) του Crosstrek μπορεί να ανταποκριθεί σε ευάλωτους χρήστες του δρόμου καθώς και σε άλλα οχήματα. Η απόδοση του συστήματος στον εντοπισμό και την αντίδραση σε ποδηλάτες ήταν καλή (σε όλα τα σενάρια προσέγγισης ποδηλάτη που διέσχιζε ή διέλευσης πίσω από σταθμευμένα οχήματα ή ποδηλάτη κατά μήκος του δρόμου καθώς και στροφή κατά μήκος της διαδρομής ενός διερχόμενου ποδηλάτη). Η απόδοση του συστήματος AEB ήταν καλή σε ανταπόκριση στους μοτοσικλετιστές (τόσο στην αλλαγή λωρίδας κυκλοφορίας κατά μήκος της διαδρομής ενός μοτοσικλετιστή όσο και σε περίπτωση προσπέρασης). Η προστασία του κεφαλιού ενός χτυπημένου πεζού ή ποδηλάτη ήταν κυρίως καλή καθώς και η προστασία της λεκάνης και του μηριαίου οστού.

**Για την περιοχή αξιολόγησης ενηλίκων επιβατών, το νέο Crosstrek πέτυχε τους περισσότερους βαθμούς στη δοκιμή πλευρικού εμποδίου αλλά και στη σοβαρότερη πρόσκρουση πλευρικής κολόνας,** καθώς η προστασία όλων των κρίσιμων περιοχών του σώματος ήταν καλή. Επίσης, σχεδόν πέτυχε τη μέγιστη βαθμολογία στην Οπίσθια Σύγκρουση<sup>\*5</sup>. Οι δοκιμές στα μπροστινά καθίσματα και τα προσκέφαλα έδειξαν καλή προστασία έναντι τραυματισμών σε περίπτωση οπίσθιας σύγκρουσης. Μια γεωμετρική ανάλυση των πίσω καθισμάτων έδειξε επίσης καλή προστασία από αυχενικό τραυματισμό. Η προστασία ήταν καλή για όλες τις κρίσιμες περιοχές του σώματος του επιβάτη. Ο έλεγχος απόκλισης (ο βαθμός στον οποίο ένα σώμα πέφτει στην άλλη πλευρά του οχήματος όταν χτυπιέται από την άλλη άκρη) βρέθηκε οριακός καθώς το Crosstrek διαθέτει ένα αντίμετρο (δηλαδή αερόσακο μακρινής πλευράς) για να περιορίσει τον τραυματισμό από επιβάτη σε επιβάτη σε τέτοιες κρούσεις. Ο αερόσακος απέδωσε καλά στις δοκιμές του Euro NCAP με εικονικές ενδείξεις που υποδεικνύουν καλή προστασία τόσο για τον οδηγό όσο και για τον συνοδηγό. Το Crosstrek διαθέτει ένα προηγμένο σύστημα eCall που ειδοποιεί τις υπηρεσίες έκτακτης ανάγκης σε περίπτωση σύγκρουσης. Επίσης διαθέτει και ένα σύστημα για την πρόληψη δευτερογενών συγκρούσεων μετά την κύρια σύγκρουση του αυτοκινήτου. Τέλος, το Crosstrek απέδειξε ότι, σε περίπτωση βύθισης του οχήματος, οι πόρτες και τα παράθυρα θα μπορούσαν να ανοίξουν, επιτρέποντας στους επιβάτες να διαφύγουν.

**Στον τομέα αξιολόγησης Safety Assist, το νέο Subaru Crosstrek πέτυχε τους μέγιστους βαθμούς στην κατηγορία Lane Support<sup>\*6</sup>** σύμφωνα με την τελευταία δοκιμή. Το Σύστημα Υποστήριξης Λωρίδας (δηλαδή το Lane Keep Assist) διορθώνει απαλά τη διαδρομή του οχήματος αν αυτό παρασύρεται από τη λωρίδα και επεμβαίνει σε ορισμένες πιο κρίσιμες καταστάσεις (με την Έκτακτη Διατήρηση Λωρίδας). Είναι εξοπλισμένο με σύστημα υπενθύμισης ζώνης ασφαλείας που είναι στάνταρ στα μπροστινά και πίσω καθίσματα, τα οποία κέρδισαν τη μέγιστη βαθμολογία στην κατηγορία, καθώς και σύστημα παρακολούθησης της κατάστασης του οδηγού (δηλαδή Σύστημα Παρακολούθησης Οδηγού που ανιχνεύει την απόσπαση της προσοχής και την κόπωσή του). Το σύστημα Υποβοήθησης Ταχύτητας ανιχνεύει το τοπικό όριο ταχύτητας μέσω του Traffic Sign Reader και ο οδηγός μπορεί να

επιλέξει να ρυθμίσει τον περιοριστή (μέσω του Manual Speed Limiter) ή να αφήσει το σύστημα να το κάνει αυτόματα (μέσω του Intelligent Speed Limiter).

\*3: Βαθμολογία επιδόσεων AEB Subaru Crosstrek σε ποδηλάτη: 8/8 βαθμοί

\*4: Βαθμολογία επιδόσεων λειτουργίας Lane Support Subaru Crosstrek σε μοτοσικλετιστή: 3/3 βαθμοί

\*5: Βαθμολογία Subaru Crosstrek οπίσθιας σύγκρουσης: 3.8/4 pts

\*6: Βαθμολογία Subaru Crosstrek Lane Support: 3/3 pts

